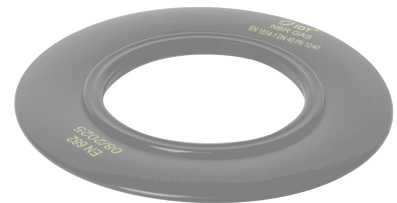


JUNTA DE CAUCHO-ACERO DE NBR

0184GS15

Juntas de caucho de acero representan una combinación probada de elasticidad y estabilidad. Se utilizan allí donde se requiere un sellado duradero y un funcionamiento fiable.



Diseño innovador

El cuerpo de la base esférica también está diseñado con un perfil interior especialmente diseñado como elemento de sellado estático.

El revestimiento de caucho está firmemente vulcanizado al inserto de acero, de modo que se consigue una unión estable que también puede soportar grandes cargas. El inserto de acero aumenta la resistencia al reventón y la estabilidad del sistema de estanquidad.

Datos operativos

Temperatura [min.]	-25 °C
Temperatura [max.]	90 °C
Presión [max]	40 bar

Homologaciones e informes de ensayo

EN 682

DIN EN13555 [TA Luft 2021]

Tipos de brida

Autocentrado, cara elevada [Forma IBC]

Brida de GRP

Brida de plástico

Der Nachweis der geforderten Leckagerate nach TA Luft 2021[VDI 2290] kann durch eine Berechnung nach DIN EN 1591-1 erbracht werden.

Esta ficha técnica en Internet: <https://idt-juntas.com/productos/juntas/d699d790a295bf1e8>

Información general: Toda la información facilitada en esta hoja de Información Técnica representa nuestro nivel actual de conocimientos y sirve como información sobre nuestros productos y su respectivo ámbito de aplicación. No pretende asegurar ninguna propiedad particular de ningún producto ni la idoneidad de ningún producto para ninguna aplicación específica, ni tampoco crea ninguna responsabilidad por nuestra parte. Copyright de IDT

Essen: +49 201 855110 · Annaberg-Buchholz: +49 3733 5050 · München: +49 89 9918830
Encontrará más sistemas de sellado e información técnica en idt-gaskets.com.

Última modificación 2026-06-22